



Résultats financiers et d'exploitation du deuxième trimestre de 2007

Le 8 août 2007

Mise en garde – énoncés prospectifs

Certains énoncés contenus dans le présent document concernant nos projets et nos intentions, nos attentes et nos résultats, nos niveaux d'activité, notre rendement, nos objectifs ou nos accomplissements actuels et futurs ou tout autre événement ou développement futur, constituent des informations prospectives. Les mots « peut », « devrait », « pourrait », « prévoit », « s'attend », « planifie », « a l'intention de », « croit », « estime », « prédit », « susceptible de » ou « éventuel », ou la forme négative ou autres variations de ces mots ou autres mots ou phrases comparables indiquent des informations prospectives. Les informations prospectives sont fondées sur nos estimations et attentes à la lumière de notre expérience et de notre perception des tendances historiques, des conditions actuelles et des développements futurs prévus, ainsi que d'autres facteurs que nous estimons appropriés dans les circonstances. De nombreux facteurs pourraient faire en sorte que nos résultats réels, notre rendement ou nos réalisations ou des événements futurs diffèrent de façon importante de ceux qui sont exprimés ou entendus dans les informations prospectives, y compris, mais sans s'y limiter, les facteurs qui suivent : notre capacité de mettre en œuvre notre stratégie ou d'exploiter notre entreprise selon nos attentes actuelles; notre capacité d'évaluer avec exactitude les risques liés aux polices d'assurance que nous souscrivons; des développements négatifs du marché des capitaux ou autres facteurs pouvant avoir une incidence sur nos placements; le caractère cyclique du secteur de l'assurance IARD; notre capacité de prévoir avec exactitude la fréquence des sinistres; la réglementation gouvernementale; les litiges et les poursuites réglementaires; la publicité périodique négative à l'égard du secteur de l'assurance; une vive concurrence; notre dépendance envers les courtiers et des tiers pour vendre nos produits; notre capacité de respecter notre stratégie d'acquisition; l'influence importante d'ING Groep; notre participation à la Facility Association (un plan de répartition des risques obligatoire entre tous les participants du secteur de l'assurance); des attaques terroristes et événements qui s'ensuivent; des événements catastrophiques; notre capacité de conserver nos cotes relatives à la solidité financière; notre capacité de réduire le risque par l'intermédiaire de la réassurance; notre succès à gérer le risque de crédit; notre dépendance envers les technologies de l'information et les systèmes de télécommunications; notre dépendance envers les employés clés; la conjoncture et les conditions financières et politiques générales; notre dépendance envers les résultats d'exploitation de nos filiales; l'historique de négociation limité de nos actions ordinaires; l'exactitude des estimations des analystes quant aux résultats financiers de la société ou la moyenne calculée en fonction de telles estimations; la volatilité du marché boursier et autres facteurs ayant une incidence sur le cours de nos actions; les ventes futures d'un nombre important de nos actions ordinaires. Ces facteurs devraient être examinés avec soin et les lecteurs ne devraient pas se fier de façon exagérée aux informations prospectives. Nous n'avons pas l'intention de mettre à jour ni de réviser les informations prospectives, et ne nous engageons pas à le faire, que ce soit à la suite de nouvelles informations, d'événements futurs ou autrement, sauf tel qu'il est requis par la loi.

Claude Dussault, président et chef de la direction
Charles Brindamour, chef de l'exploitation
Mark Tullis, chef des finances

Faits saillants du T2 2007

Sommaire des résultats financiers

	T2 07	T2 06	Variation
Primes directes souscrites (excluant les groupements d'assureurs, en millions)	1 209,8 \$	1 166,4 \$	3,7 %
Nombre de risques assurés (en milliers)	1 399,7	1 356,2	3,2 %
Bénéfice net (en millions)	194,3 \$	206,0 \$	(5,7) %
Bénéfice net d'exploitation (en millions)	158,7 \$	182,6 \$	(13,1) %
Bénéfice par action – de base et dilué (en dollars)	1,56 \$	1,54 \$	1,3 %
Bénéfice net d'exploitation par action (en dollars)	1,27 \$	1,37 \$	(7,3) %
Rendement des capitaux propres	18,3 %	27,5 %	(9,2) pts
Ratio combiné	90,6 %	82,7 %	7,9 pts
Ratio d'endettement	0,0 %	3,8 %	---
	T2 07	T1 07	Variation
Valeur comptable par action (en dollars)	25,55 \$	25,05 \$	2,0 %

La hausse du bénéfice net d'exploitation par action reflète l'impact de l'offre publique d'achat importante au premier trimestre.

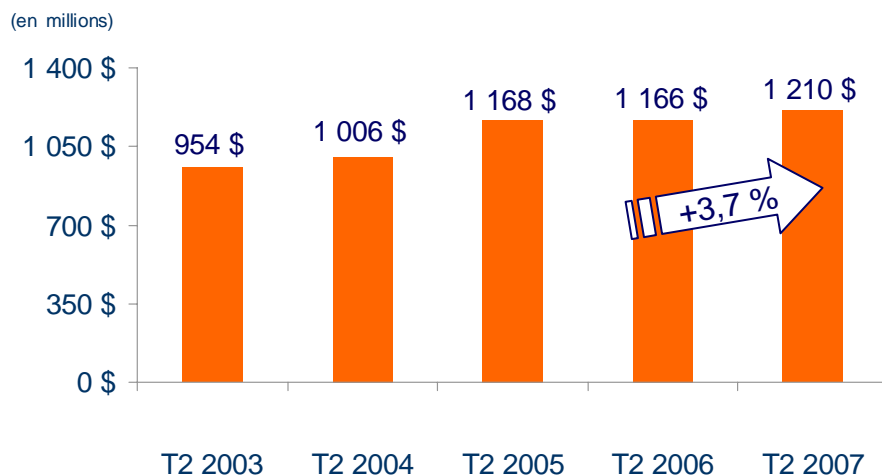
Bénéfice avant impôts sur les bénéfices - Rapprochement

(en millions)

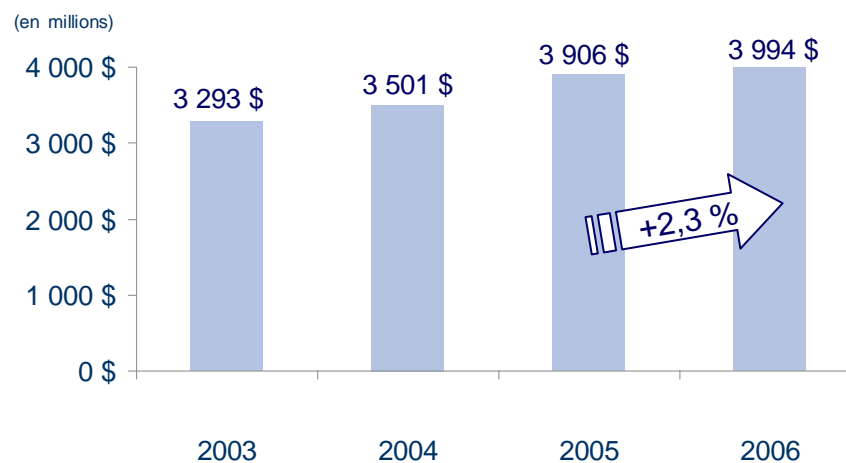
Bénéfice avant impôts sur les bénéfices du T2 2006		295,7 \$
Évolution favorable des sinistres des exercices antérieurs plus faible	(1,9) \$	
Année de survenance en cours :		
Hausse des sinistres liés aux catastrophes	(15,3)	
Baisse des résultats de la Facility Association	(11,0)	
Baisse des résultats techniques	(45,2)	
Variation des résultats techniques nets		(73,4)
Hausse des gains nets sur les actifs investis et autres gains		18,8
Hausse des revenus d'intérêts créditeurs et de dividendes, déduction faite des frais		5,5
Siège social et distribution		4,2
Bénéfice avant impôts sur les bénéfices du T2 2007		250,8 \$

Primes directes souscrites¹⁾

Trimestrielles



Annuelles

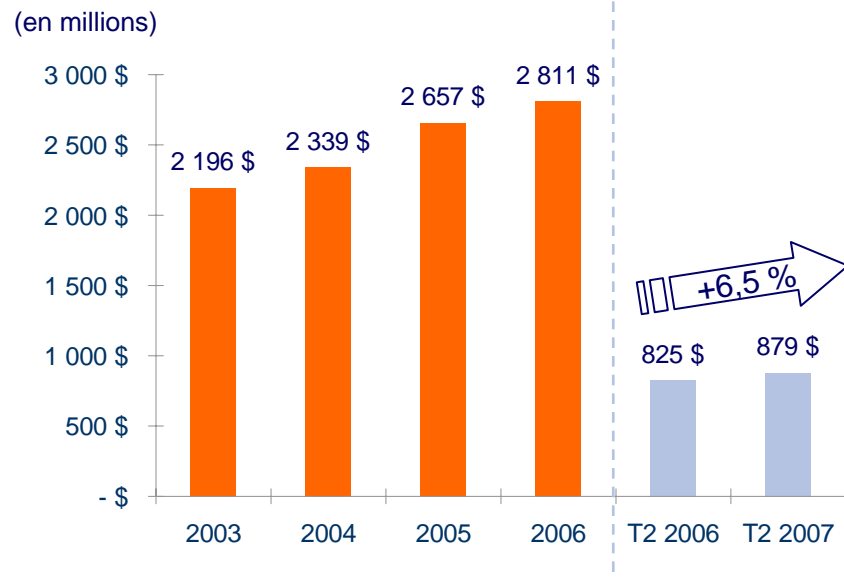


La solide croissance des primes directes souscrites s'est poursuivie au deuxième trimestre. Elle est attribuable à l'augmentation du nombre de risques assurés et des montants d'assurance moyens.

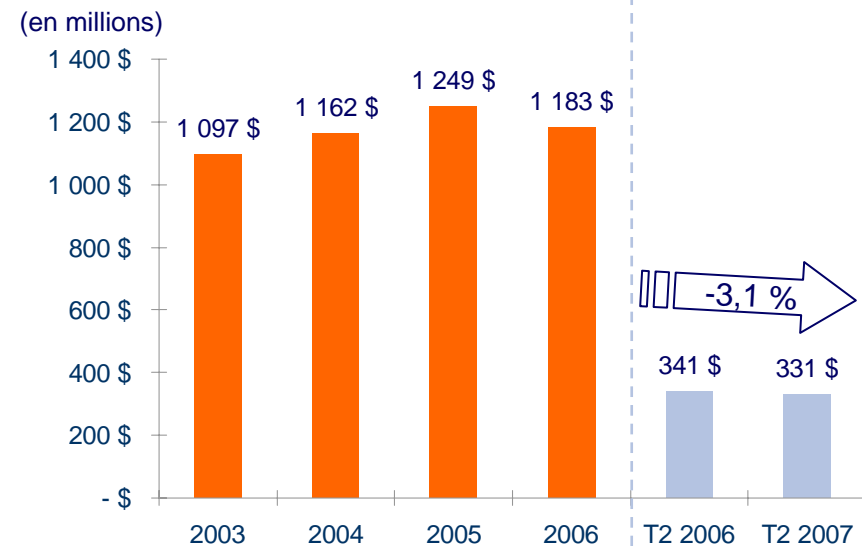
1) À l'exclusion des groupements d'assureurs.

Primes directes souscrites¹⁾ – par secteur

Assurance des particuliers



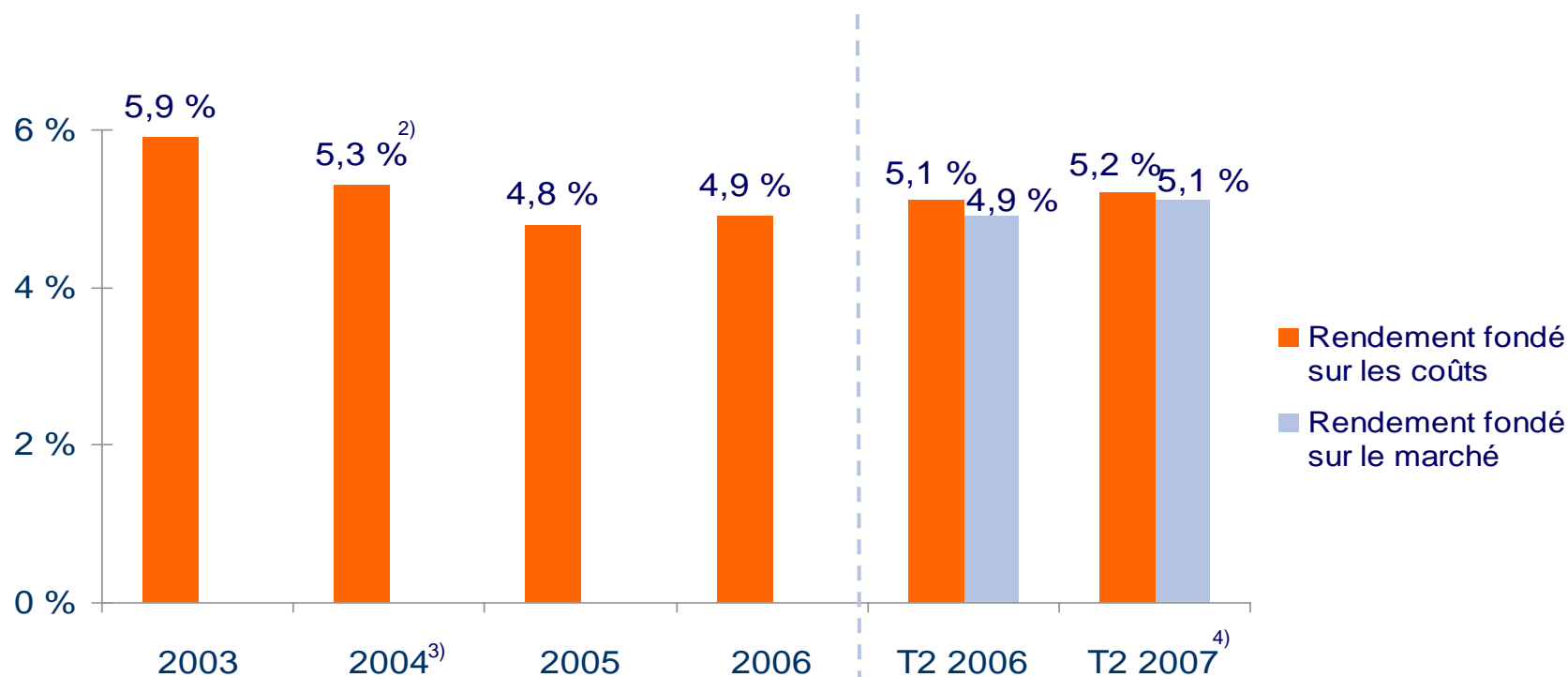
Assurance des entreprises



L'assurance des particuliers continue d'afficher une solide croissance des primes malgré des réductions de taux de 2,9 % en assurance automobile des particuliers au deuxième trimestre. La baisse des primes directes souscrites en assurance des entreprises reflètent un changement dans la composition du portefeuille en faveur de comptes plus petits.

1) À l'exclusion des groupements d'assureurs.

Rendement des actifs investis¹⁾



Le rendement des actifs investis a augmenté en raison de la hausse des revenus d'intérêts créditeurs et de dividendes.

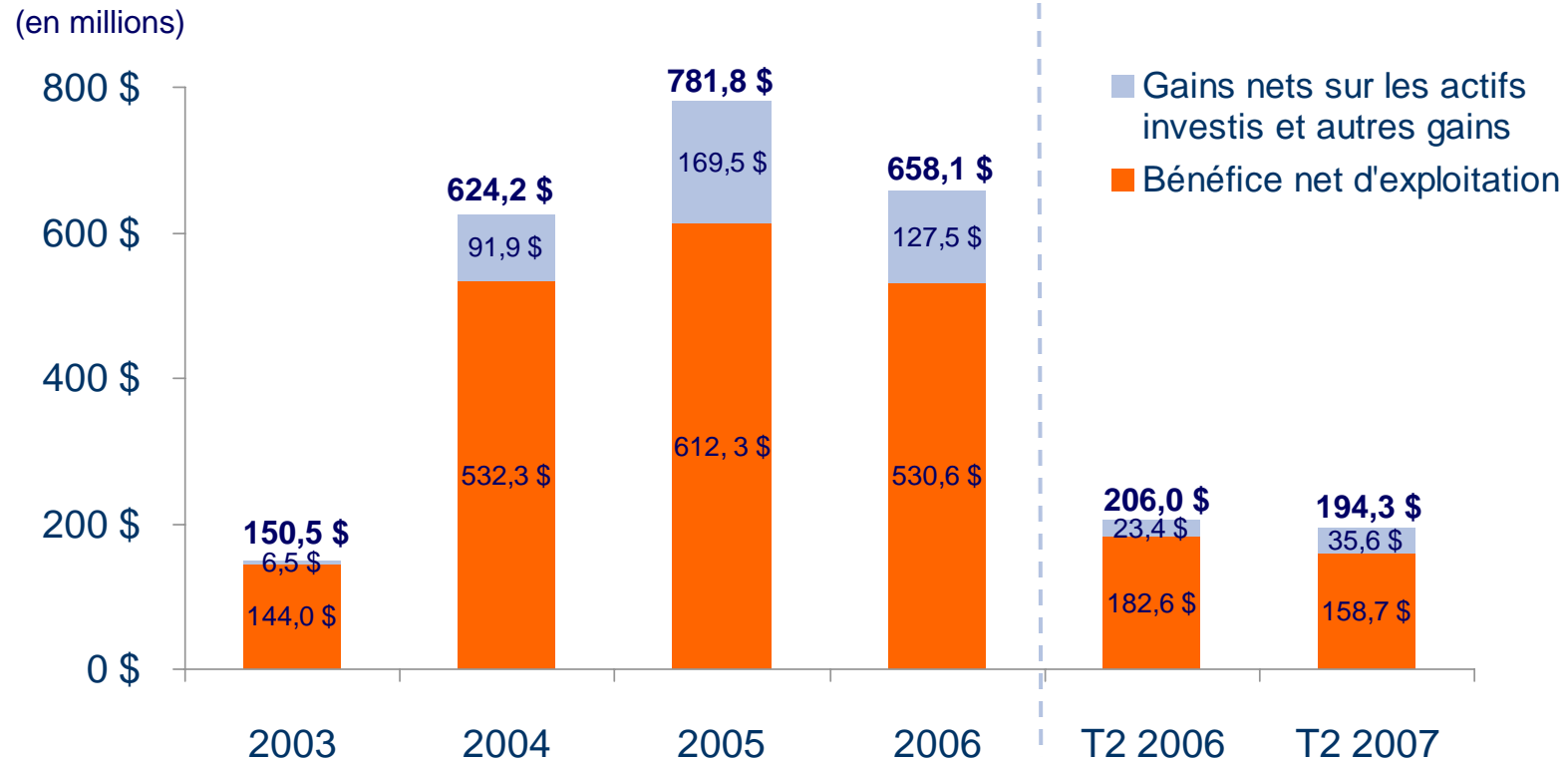
1) Avant impôts.

2) Le calcul est en fonction de la valeur comptable ajustée, reflétant la commutation d'un traité en quote-part en janvier 2004; en excluant ce rajustement, le rendement s'élève à 5,7 %.

3) Les calculs pour 2004 et les exercices antérieurs comprennent les découverts bancaires et revenus divers; les rendements d'exercices postérieurs excluent ces postes.

4) Depuis le T1 2007, le rendement est exprimé en données consolidées; les données précédentes sont pour les filiales IARD seulement.

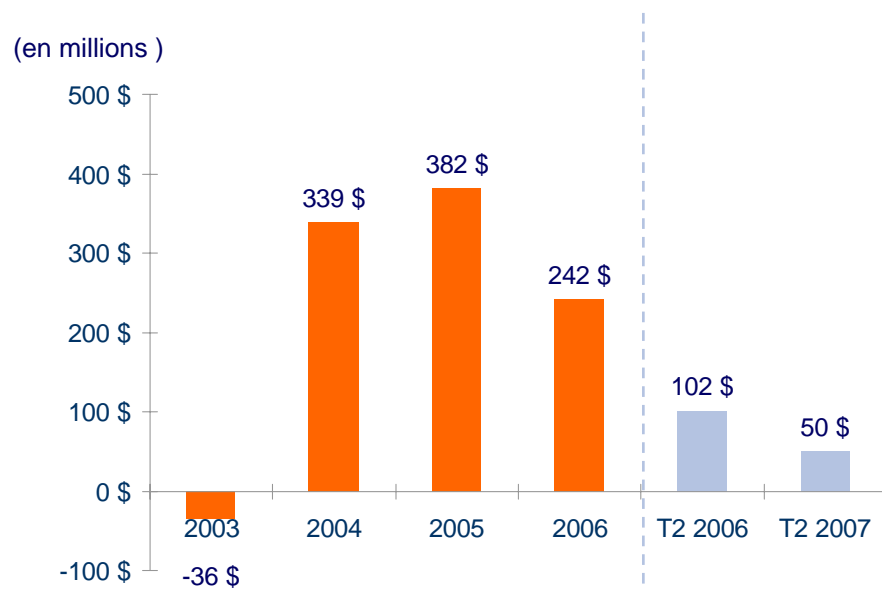
Provenance du bénéfice



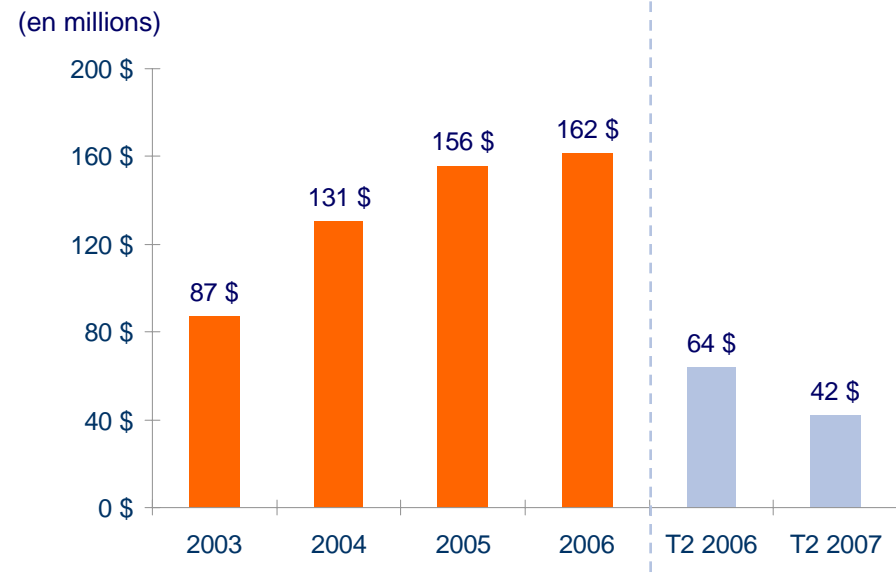
La hausse des gains sur les actifs investis et du revenu de dividendes ainsi que l'augmentation des revenus provenant des activités du siège social et de la distribution ont été atténuées par des revenus techniques moins élevés.

Résultats techniques nets – par secteur

Assurance des particuliers

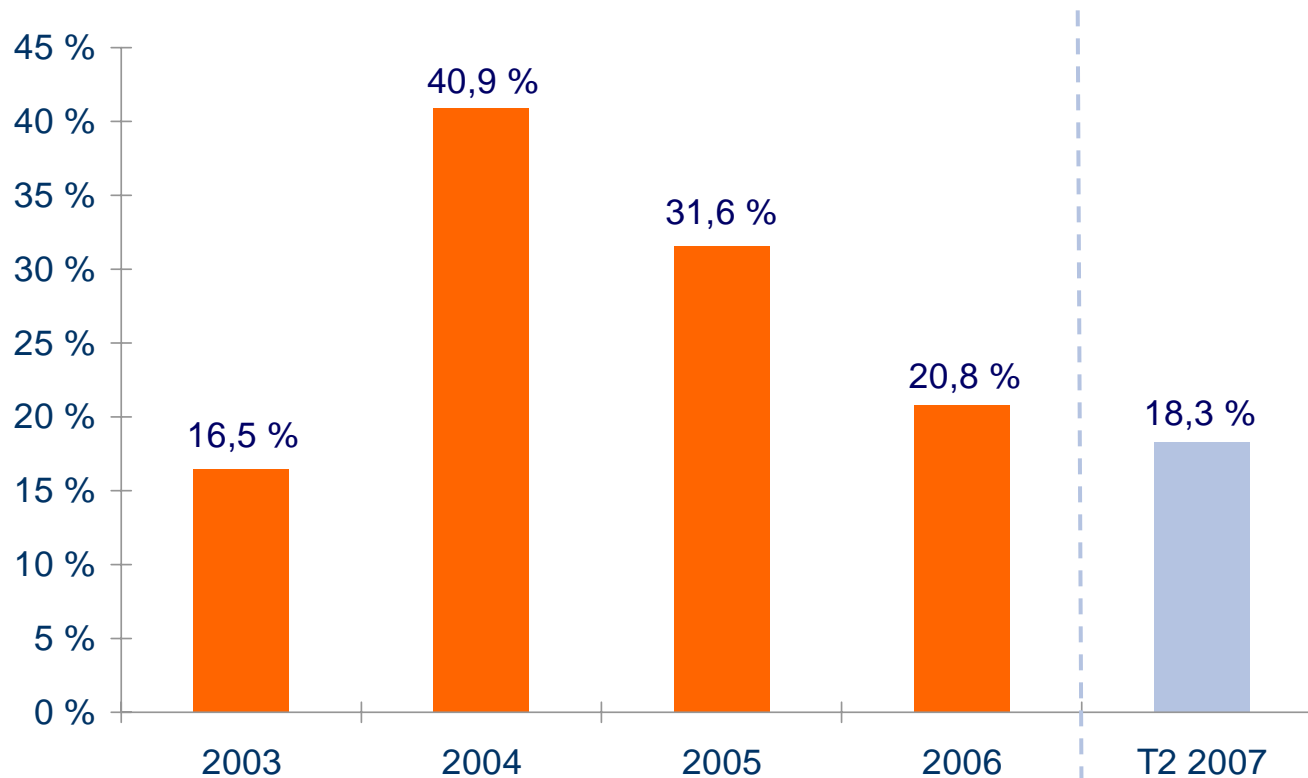


Assurance des entreprises



La baisse des résultats techniques est attribuable à la gravité accrue des sinistres de l'année en cours en assurance des biens des particuliers, aux réductions des taux et à la gravité accrue des sinistres en assurance automobile des particuliers ainsi qu'à l'évolution favorable des sinistres des exercices antérieurs plus faible. En assurance des entreprises, l'augmentation de la gravité en assurance des entreprises autre que l'automobile a entraîné une baisse des résultats techniques.

Rendement des capitaux propres¹⁾



Le rendement des capitaux propres est demeuré sain pour les douze derniers mois se terminant en juin 2007. L'achat d'actions aux fins d'annulation au premier trimestre a eu un effet positif sur le rendement des capitaux propres.

1) Le bénéfice net des 12 derniers mois divisé par la moyenne des capitaux propres pour la même période.



À venir le 7 novembre 2007 à 10 h Téléconférence des résultats du T3 2007

www.ingcanada.com

